

# HEBE-SCHIEBETÜREN UND FENSTERWÄNDE.

MODERNES WOHNEN MIT WEITBLICK.

Fenster, Türen und Glasanbauten

**FINSTRAL**<sup>®</sup>



HEBESCHIEBETÜREN IN KUNSTSTOFF	02
HEBESCHIEBETÜREN IN KUNSTSTOFF – ALUMINIUM	05
HEBESCHIEBETÜREN – FENSTERWÄNDE	06
HEBESCHIEBETÜREN MIT BEIDSEITIGER ALUMINIUMVERBLENDUNG	08
HEBESCHIEBETÜREN – AUSSTATTUNG	10

## ÖFFNUNGS-LÖSUNGEN MIT SYSTEM

Naturnahes, offenes Wohnen in einem lichtdurchfluteten Ambiente erhält mit FINSTRAL Hebe-Schiebetüren und Fensterwänden eine neue Dimension: technologisch ausgereift und architektonisch überzeugend, eröffnen sie vielfältige Perspektiven in der Gestaltung von Lebensräumen.

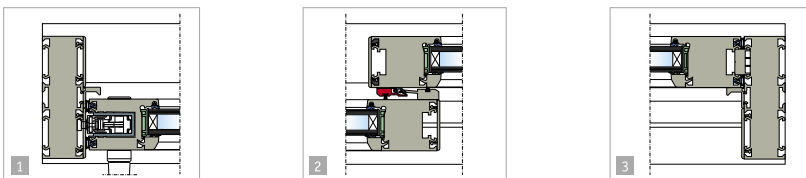
Werfen Sie einen neugierigen Blick auf die Variationsbreite unseres Systems!



# HEBE-SCHIEBETÜR MIT FEST EINGESCHRAUBTEM SEITENFLÜGEL IN KUNSTSTOFF



Hebe-Schiebetür in Kunststoff mit fest eingeschraubtem Seitenflügel



FINSTRAL Hebeschiebetüren schaffen nicht nur ein neues Raumgefühl, sondern sind auch besonders bedienungsfreundlich. Ein Handgriff genügt, und schon öffnen sich selbst große Flügel mit Leichtigkeit. Stolperfallen und unüberwindbare Höhenabsätze werden durch extrem flache Schwellen vermieden.

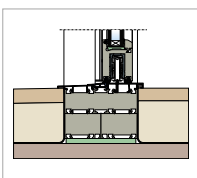


Detail flache Bodenschwelle

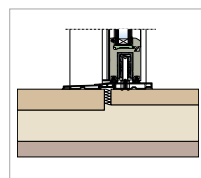
### Die Vorteile auf einen Blick:

- Leichtgängiges Schiebe-Öffnungssystem
- Besonders einfacher Bedien-Mechanismus
- Extrem flache Bodenschwelle
- Große Verglasungen für ein offenes Wohngefühl
- Sehr gute Wärmedämmwerte  $U_w$  1,4 bis 0,94 W/m<sup>2</sup>K (siehe Seite 10)
- Sehr hohe Luftdichtigkeit Klasse 3 und Schlagregensicherheit Klasse 7A

## Schwellenausführungen

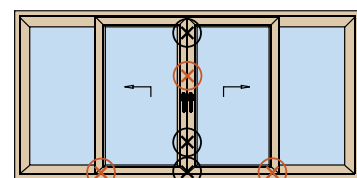


Breite Schwelle mit doppelt isolierender Verbreiterung

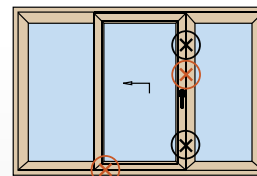


Laufschiene auf Boden aufgesetzt

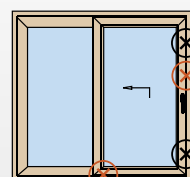
## Typen und Größen



Maximale Breite: 5980 mm  
Maximale Höhe: 2600 mm



Maximale Breite: 5980 mm  
Maximale Höhe: 2600 mm



Maximale Breite: 5400 mm  
Maximale Höhe: 2600 mm

- ⊗ = Verriegelung Standard
- ⊗ = Auf Wunsch zusätzliche Sicherheitsverriegelung für einbruchhemmende Klassen WK1 oder WK2

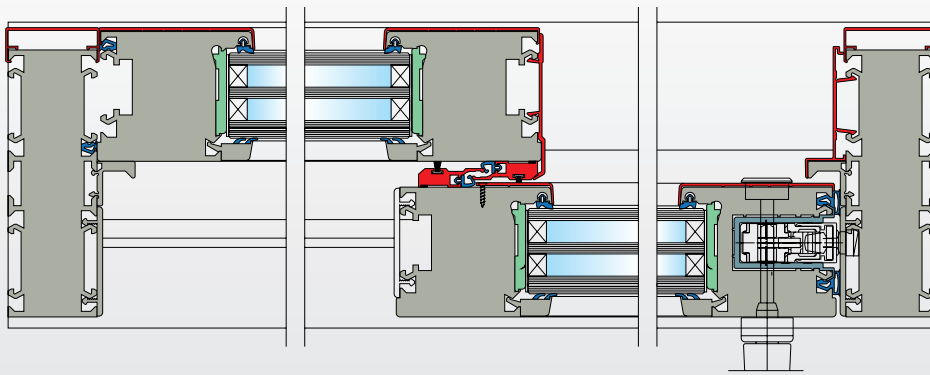




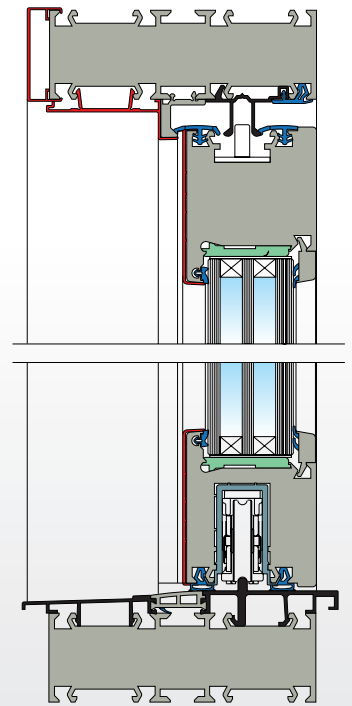
## HEBE-SCHIEBETÜR MIT FEST EINGESCHRAUBTEM SEITENTEIL IN KUNSTSTOFF-ALUMINIUM

Optisch ansprechend, pflegeleicht und wartungsarm: das sind nur einige der vielen Material-Vorteile von Kunststoff und Aluminium. Als bewährtes „Duo“ im Fensterbau garantieren sie für hohe Funktionalität und Ästhetik der neuen FINSTRAL Hebe-Schiebetüren und Fensterwände.

- Außenseitige Aluminiumverblendung kann in vielen RAL-Farben und sehr pflegefreundlichen Sonderlackierungen mit Metallic-Effekt ausgeführt werden.
- Hoher Selbstreinigungseffekt der außenseitigen Aluminium-Oberfläche mit geringem Reinigungs- und Pflegeaufwand.



Horizontaler Systemschnitt Hebe-Schiebetür  
in Kunststoff-Aluminium



Vertikaler Systemschnitt  
Hebe-Schiebetür in  
Kunststoff-Aluminium



## HEBE-SCHIEBETÜR IN FENSTERWAND INTEGRIERT KUNSTSTOFF-ALUMINIUM UND BEIDSEITIG ALUMINIUM

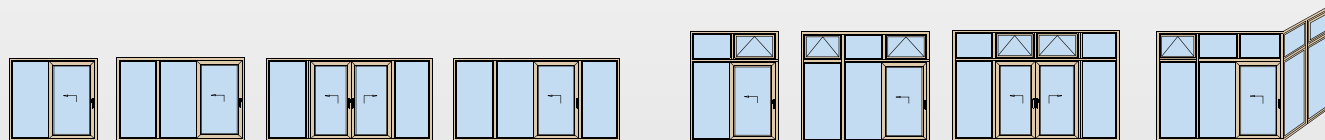


FINSTRAL Hebe-Schiebetüren sind auch mit feststehenden Fensterelementen kombinierbar. Dadurch entstehen innovative Öffnungslösungen für großflächige Fensterwände.

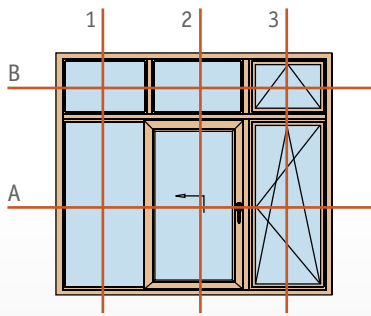
Das neue Rahmensystem mit auffallend schmalen Profilen bietet noch flexiblere Konstruktionsmöglichkeiten.

Auf Wunsch lassen sich auch Fest- und Oberlicht-Kippfelder sowie Dreh-Kipptüren in die Fensterwand integrieren.

### Typen

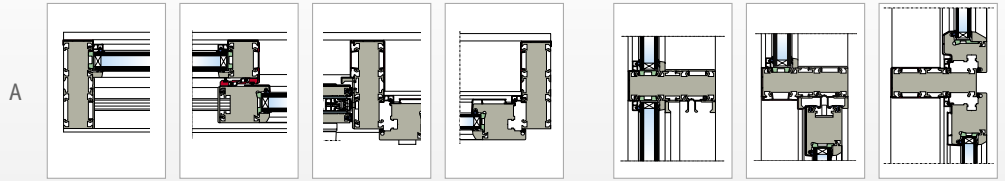
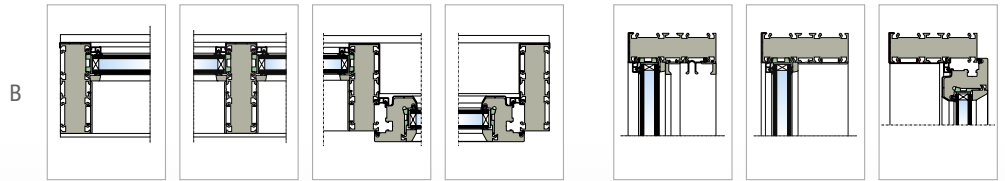


Systemdetails

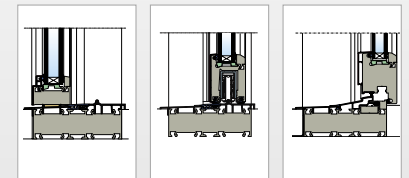
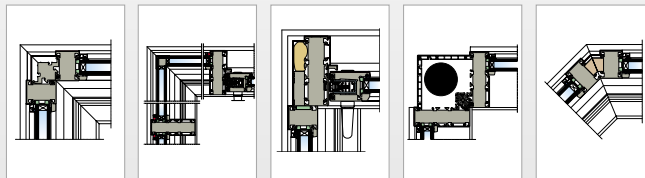


Horizontale Systemschnitte

Vertikale Systemschnitte



Varianten Eckausbildung



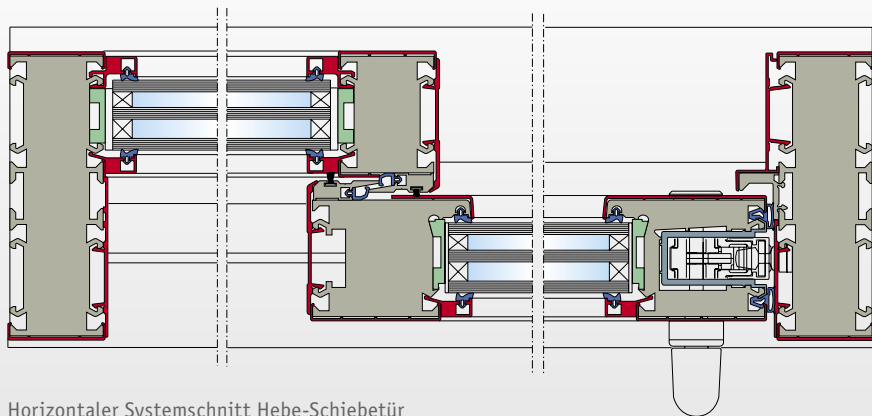
1 2 3



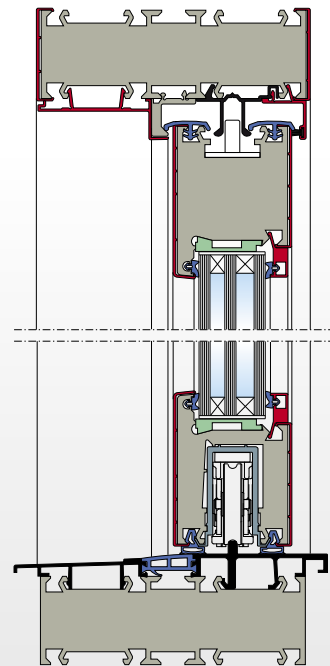
## HEBE-SCHIEBETÜR MIT BEIDSEITIGER ALUMINIUMVERBLENDUNG

Mehr Glas und weniger Rahmen lautet die Devise der Hebe-Schiebetür mit beidseitiger Aluminiumverblendung. Die eleganten Profile lassen den Blick ungehindert ins Freie schweifen. Die im Kern befindlichen Kunststoff-Profile sorgen für eine sehr gute Wärmedämmung.

- Aluminium-Optik sowohl innen als auch außen
- Unterschiedliche Farbgebung zwischen innen und außen möglich
- Umfangreiche Farbauswahl in vielen RAL-Farben und sehr pflegefreundliche Sonderlackierungen mit Metallic-Effekt
- Sehr gute Wärmedämmung Uw 1,4 W/m<sup>2</sup>K



Horizontaler Systemschnitt Hebe-Schiebetür mit beidseitiger Aluminiumverblendung



Vertikaler Systemschnitt Hebe-Schiebetür mit beidseitiger Aluminiumverblendung







## VERGLASUNG



### Wärmeschutz

**Standardmäßig 2-fach Wärmeschutzglas mit Ug-Wert 1,1 W/m<sup>2</sup>K.**  
Erhöhter Wärmeschutz mit 3-fach Wärmeschutzglas mit Argon wärmeoptimierter Glasrandverbund bis Ug-Wert 0,6 W/m<sup>2</sup>K.



### Sonnenschutz

**Standardmäßig Energiedurchlasswert von 59 %.**  
Sonnenschutzscheibe Multivalor Sun oder Platin Sun außen, um den Energiedurchlass auf 42 % bzw. 28 % zu reduzieren.



### Schallschutz

**Standardmäßig Schallschutzverglasung mit 32 dB Schalldämmung.**  
Mit dickeren Gläsern oder speziellem Verbundglas mit Schalldämmfolie kann die Schalldämmung der Verglasung verdoppelt werden (42 dB).



### Einbruchhemmung

Verbundsicherheitsglas (VSG) mit hochreißfester Folie zwischen 2 verklebten Gläsern hat eine sehr gute Einbruchschutz-Wirkung.



### Verletzungshemmung

Die Folie des Verbundsicherheitsglas (VSG) bindet im Fall des Bruches die Glassplitter und kann somit Verletzungen vorbeugen.  
Einscheibensicherheitsglas (ESG) ist gehärtet und hält starke Stöße aus. Im Fall eines Bruches zerbröselst das Glas in kleine stumpfe Glaskrümel, welche ein geringes Verletzungsrisiko darstellen.

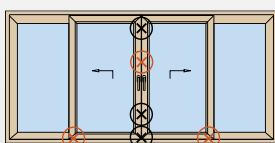
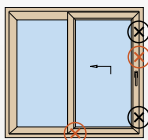
## ÜBERSICHT WÄRMEDÄMMWERTE

Einsetzbare Glasstärken: 24, 30, 36, 40 und 46 mm

Glasbezeichnung	Glasaufbau (mm)	Glasstärke (mm)	Gasfüllung	Glas Ug (W/m <sup>2</sup> K)	Glas g-Wert (%)	Hebeschiebetür Uw* (W/m <sup>2</sup> K)
Plus Valor	6:-18-6	30	Argon	1,1	59	1,4
Plus Valor VSG	8/9-16- :6	30	Argon	1,1	56	1,4
Plus Valor VSG	6/7:-18-6/7	30	Argon	1,1	58	1,4
Plus Valor	8/9:-18-8/9	36	Argon	1,1	55	1,4
S-Valor	6:-8-6-10-:6	36	Argon	0,9	49	1,3
S-Valor	4:-12-4-12-:4	36	Argon	0,7	50	1,0
S-Valor	6:-14-6-14-:6	46	Argon	0,6	48	0,94
S-Valor VSG	8/9:-12-4-12-:8/9	46	Argon	0,7	45	1,0
S-Valor VSG	8/9:-10-6-12-:8/9	46	Argon	0,8	45	1,1
Multivalor Sun	6-18-:6	30	Argon	1,1	42	1,4
Multivalor Sun VSG	8/9-16-:6	30	Argon	1,1	41	1,4
Multivalor Sun (3-fach)	6:-8-6-10-:6	36	Argon	0,9	37	1,3
Platin Sun	6-18-:6	30	Argon	1,1	28	1,4

\* Die angegebenen Uw-Werte beziehen sich auf die Hebeschiebetür in Kunststoff mit dem Türelement-Maß 3,0 x 2,18 m

## BESCHLAGSAUSFÜHRUNG



### Beschlag 300 kg

- Wärmeschutzverglasung 30 mm 6-18-6
- Optional mit Wärmeschutzverglasung 36, 40 und 46 mm
- Maximale Flügelgröße 2700x2600 mm
- Griff innen und Griffmuschel außen oder Griff innen und außen mit Zylinder
- Spaltlüftungsstellung
- Magnetkontakt
- Sicherheitsbeschlag WK1
- Sicherheitsbeschlag WK2

### Beschlag 150 kg

- Wärmeschutzverglasung 24 mm 4-16-4
- Maximale Flügelgröße 1300x2350 mm
- Griff innen und Griffmuschel außen
- Spaltlüftungsstellung
- Magnetkontakt



Bedienungsgriff

Griffmuschel außen

(X) = Verriegelung Standard

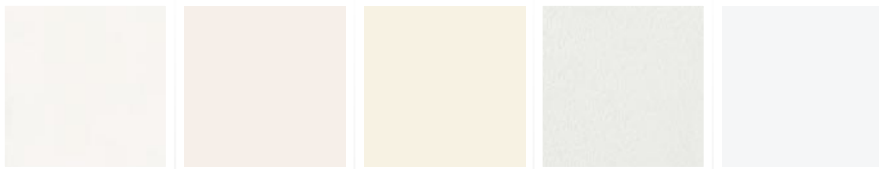
(X) = Auf Wunsch zusätzliche Sicherheitsverriegelung für einbruchhemmende Klassen WK1 oder WK2

## OBERFLÄCHEN UND FARBEN

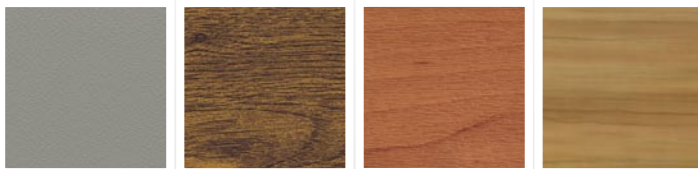
Kunststoffprofile sind mit glatter, geprägter, satinierter oder strukturierter Oberfläche verfügbar.

Aluminium-Verblendungen stehen in Silber eloxiert, RAL-, Metallic- und Classic-Farben (laut FINSTRAL Farbkarte) zur Auswahl.

### Kunststoffprofile



Weiß glatt    Antikweiß geprägt    Perlweiß geprägt    Papyrusweiß geprägt    Azurweiß satiniert

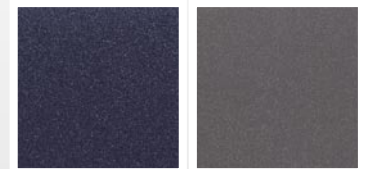


Grau satiniert    Holzstruktur Castagno    Holzstruktur Black Cherry    Holzstruktur Kirsch

### Aluminiumverblendung



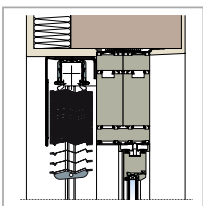
Silber eloxiert    Pulverbeschichtet glatt



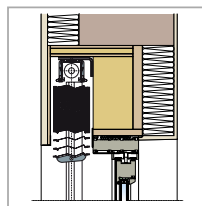
Sandstrahl-Effekt Sablé    Metallic-Effekt Classic

Farbmuster beim Fachhändler.

## RAFFSTORE

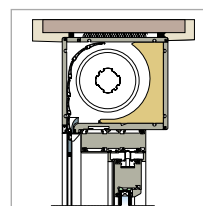


Anschluss oben mit Raffstore im Verblendkasten

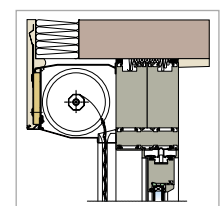


Anschluss oben mit Raffstore in der Dämmebene

## ROLLLADEN



Anschluss oben mit Mini-Aufsatzkasten



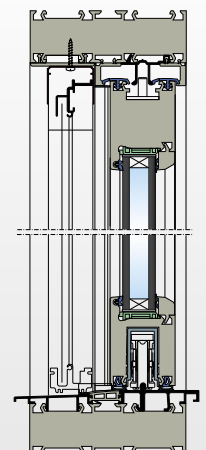
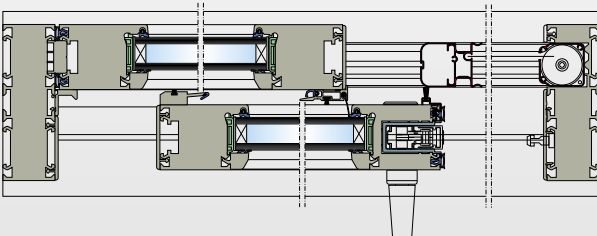
Anschluss oben mit Vorsatzkasten

## INSEKTENGITTER

Insektengitter sind generell horizontale Abroller.

Sie zeichnen sich aus durch:

- Bequeme Bedienung über Griffleiste, bleibt in jeder Position stehen
- Maximale Lüftungsöffnung mit Insektenschutz, bis 2000 mm von einer Seite bis 3000 mm von 2 Seiten
- Panzerkette unten, die auf den Schwellen läuft
- Führungsschienen oben, die über die gesamte Elementöffnung laufen



**FINSTRAL AG**  
**HAUPTSITZ**  
GASTERERWEG 1  
I-39054 UNTERINN/RITTEN  
TEL. +39 0471 296 611  
FAX +39 0471 359 086  
FINSTRAL@FINSTRAL.COM  
WWW.FINSTRAL.COM

**FINSTRAL GMBH**  
JAKOB-PANZER-STRASSE 6  
D-97469 GOCHSHEIM/SCHWEINFURT  
TEL. +49 (0) 9721 6446 0  
FAX +49 (0) 9721 6446 666  
FINSTRAL@FINSTRAL.COM  
WWW.FINSTRAL.DE